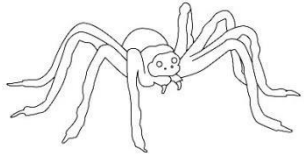
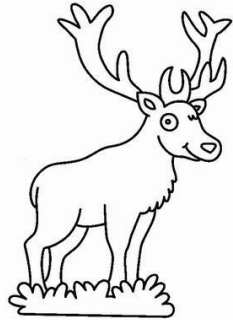


ARAIGNÉE araignée

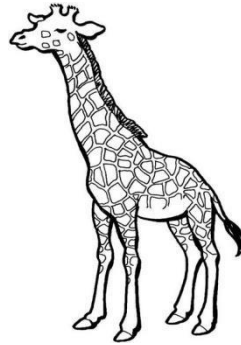


CERF cerf

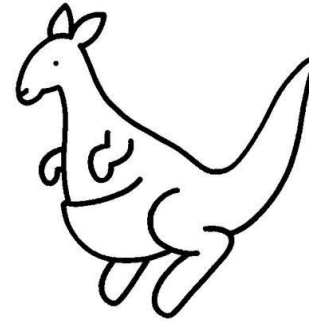


Ecole
de
Chrys

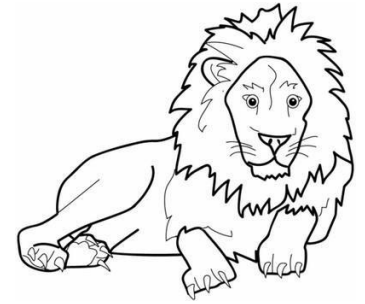
GIRAFE girafe



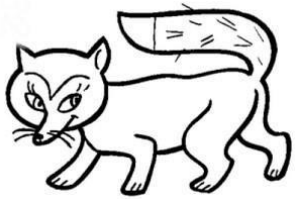
KANGOUROU
kangourou



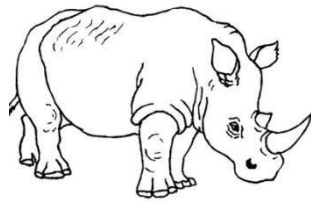
LION lion



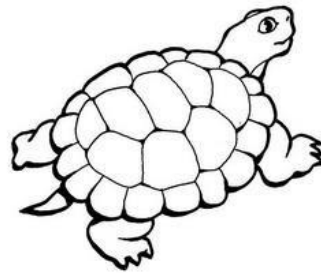
RENARD
renard



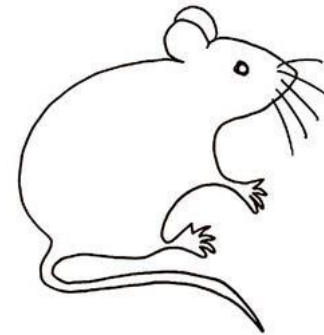
RHINOCÉROS rhinocéros



TORTUE tortue



SOURIS
souris

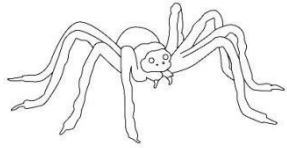


PERROQUET
perroquet



ARAIGNÉE

araignée



3

CERF

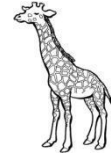
cerf



1

GIRAFE

girafe



2

KANGOUROU

kangourou



3

LION

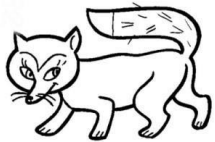
lion



2

RENARD

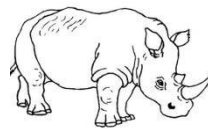
renard



2

RHINOCEROS

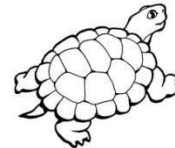
rhinocéros



4

TORTUE

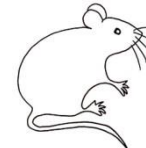
tortue



2

SOURIS

souris



2

PERROQUET

perroquet



3

CARTES AUTO-CORRECTIVES POUR COMPTER LES SYLLABES

Le RECTO présente l'image du mot dont il faut compter les syllabes (orales) ainsi que le mot écrit en écriture capitale et scripte. La trame de codage est également présente : vide.



Le VERSO présente la même image, le mot également écrit en cursive et la trame de codage complétée selon le nombre de syllabes.



Les enfants ont été auparavant familiarisés avec ce type de codage et le comptage des syllabes orales.

Préparation des cartes :

- Imprimer puis découper
- Coller le recto avec son verso